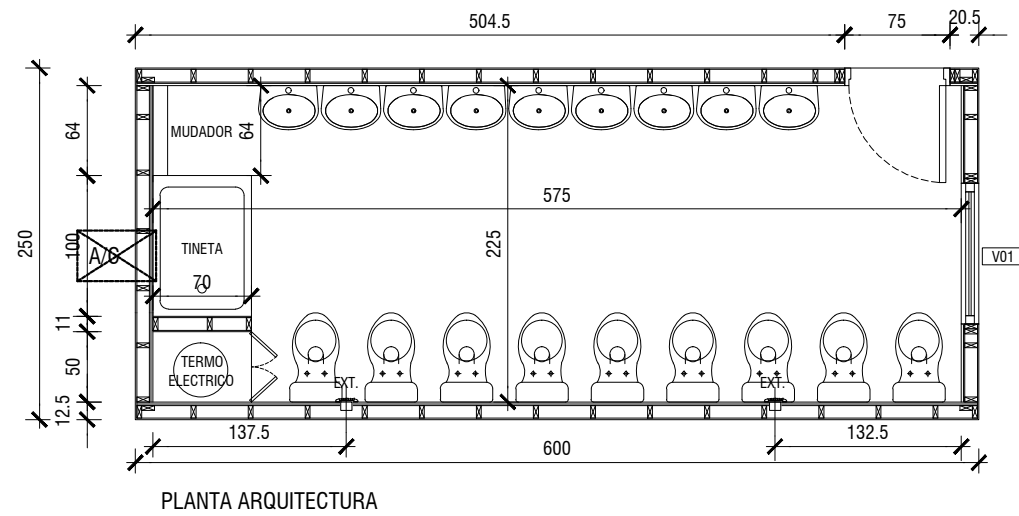
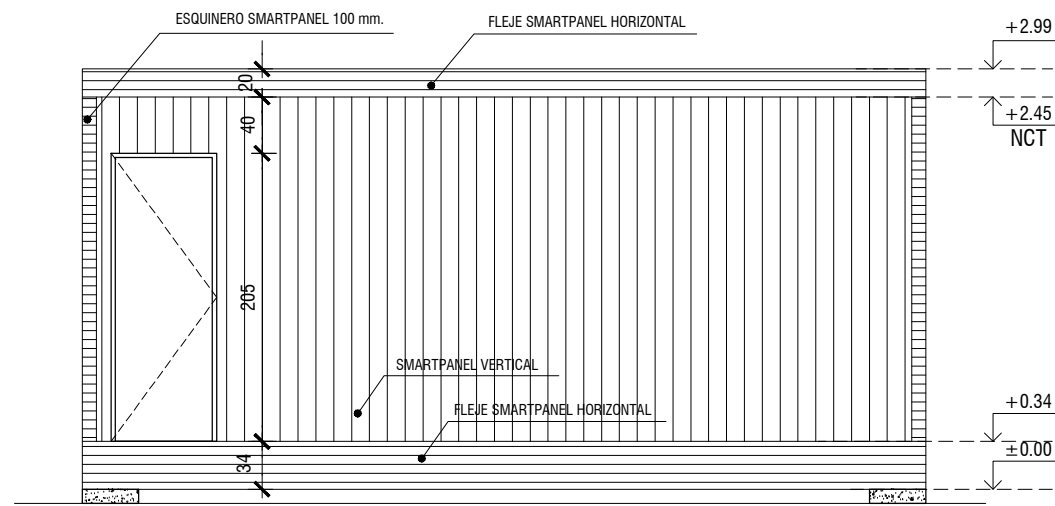


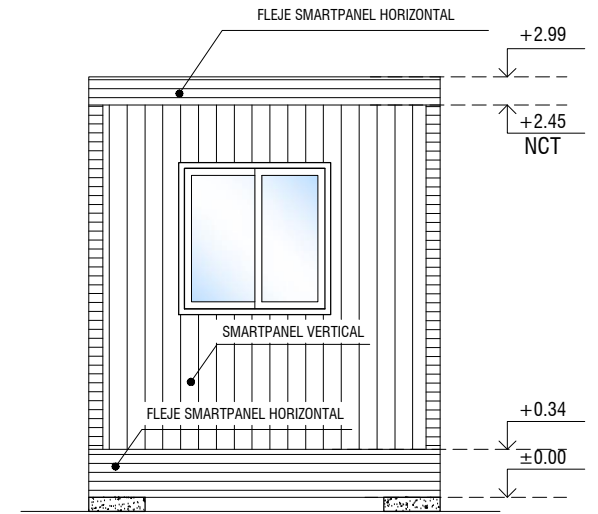
PROYECTO MODULO BAÑOS PARA NIÑOS - INTEGRA



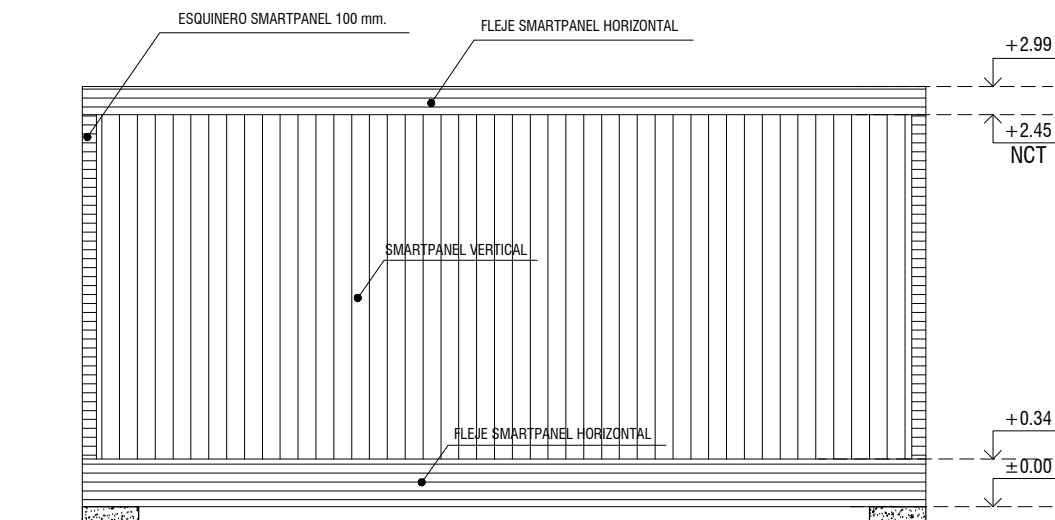
PLANTA ARQUITECTURA



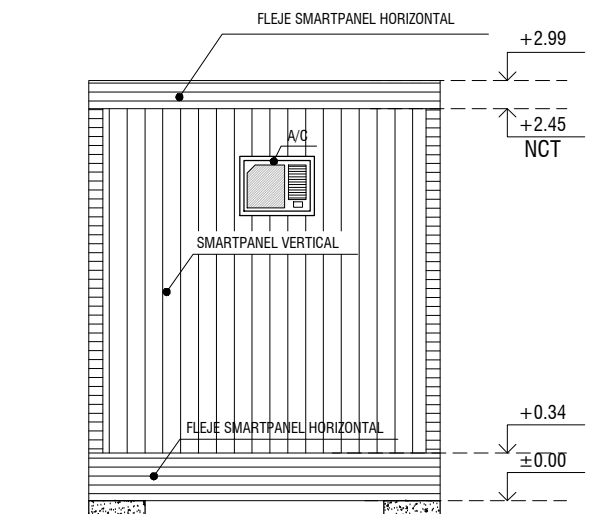
ELEVACION ACCESO



ELEVACION LATERAL



ELEVACION POSTERIOR



ELEVACION LATERAL

TIMBRE

NOTAS

- 1-COTAS PRIMAN SOBRE EL DIBUJO
- 2-MEDIDAS SERAN RECTIFICADAS EN OBRA
- 3-COTAS EN CMS. SALVO INDICACION CONTRARIA.
- 3-NIVELES EN MTS.

REVISIONES

N°	FECHA	REVISIONES	DIB.	REV.	APR.



PROYECTO : MODULO BAÑO PARA NIÑOS
 DISEÑO :
 DIBUJO : G. BERNAL
 REVISADO POR : P. GARCIA / CHRIS KINCH
 APROBADO POR : P. GARCIA / CHRIS KINCH

FIRMAS

TITULO : PLANTA ARQUITECTURA BAÑOS NIÑOS INTEGRA
UBICACION : CHACABUCO SUR #2490 LA PINTANA

Modulo numero

Lamina :
ARQ.

FECHA : 11-07-2019
 ESCALA : IND.